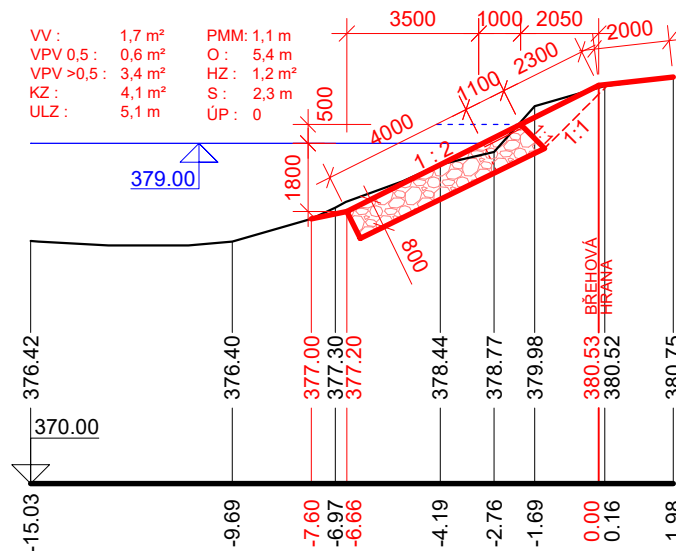
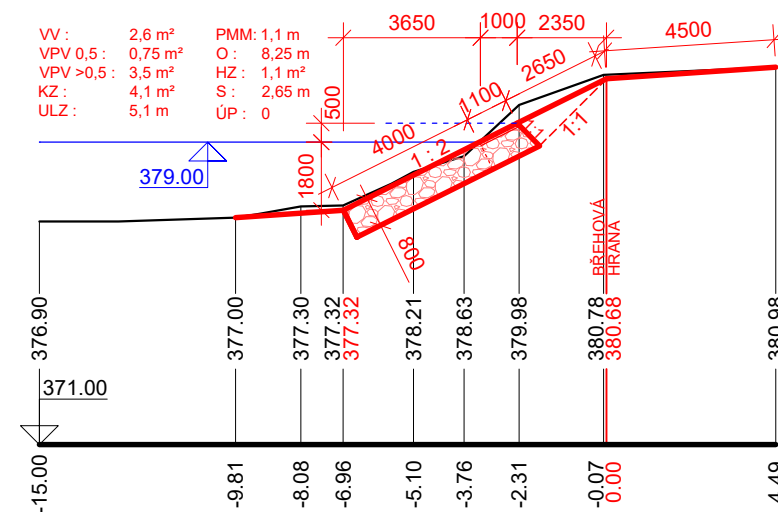


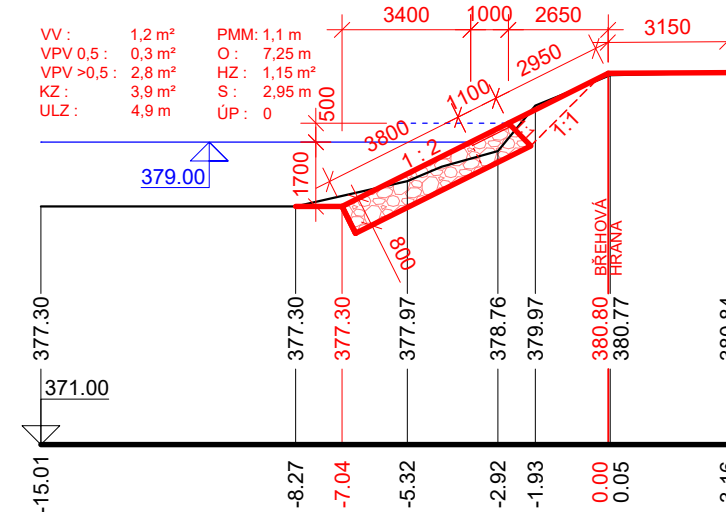
P III-1 km 0.025



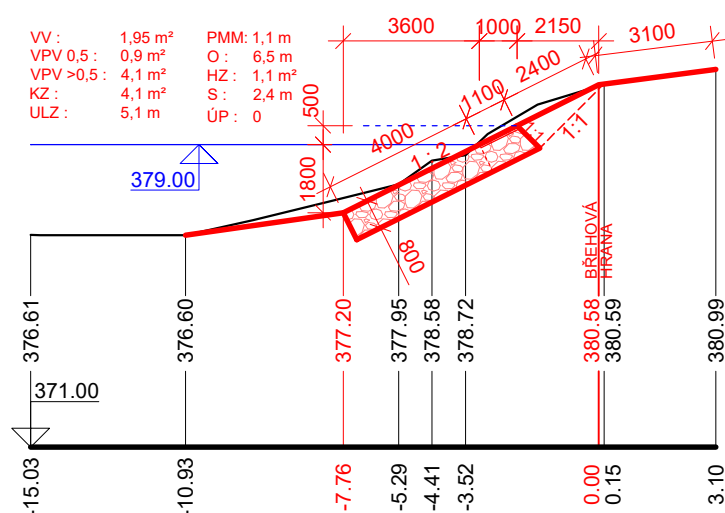
P III-4 km 0.131



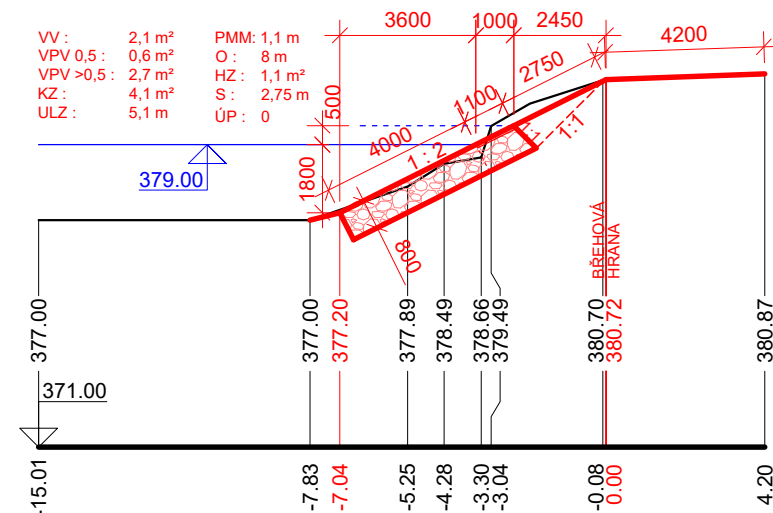
P III-7 km 0.235



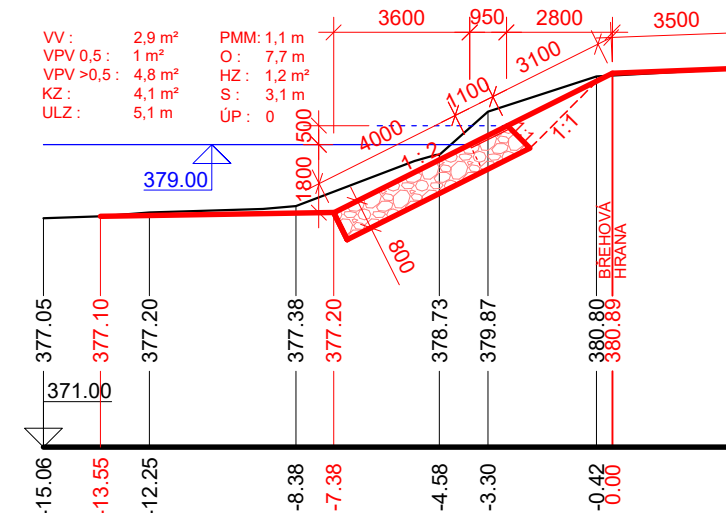
P III-2 km 0.059



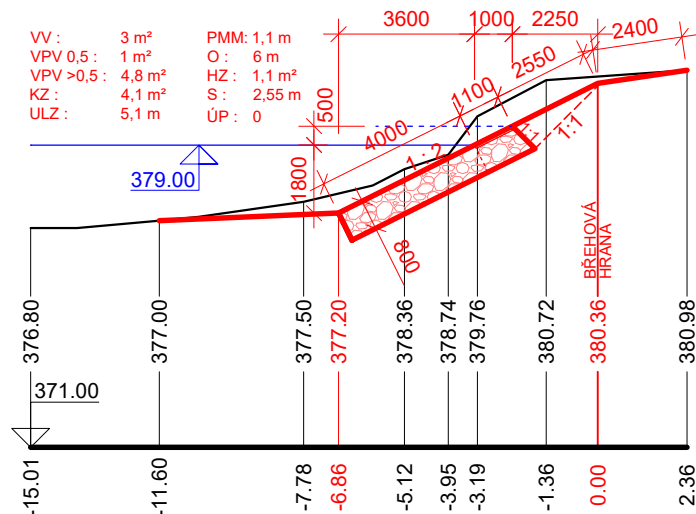
P III-5 km 0.164



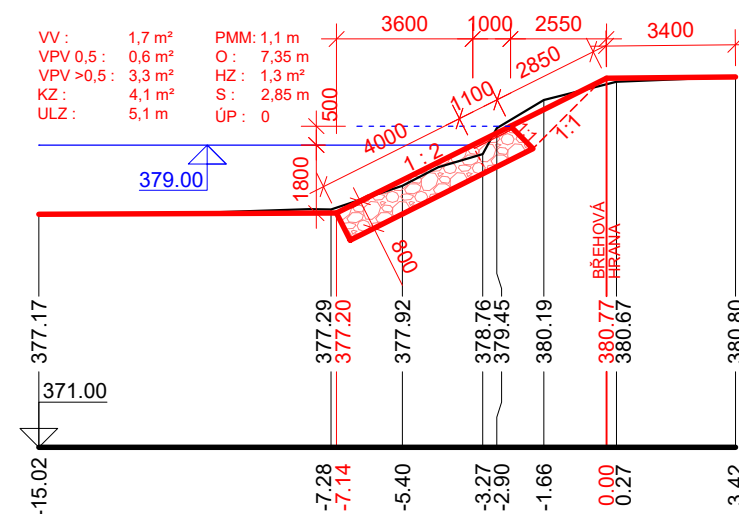
P III-8 km 0.286



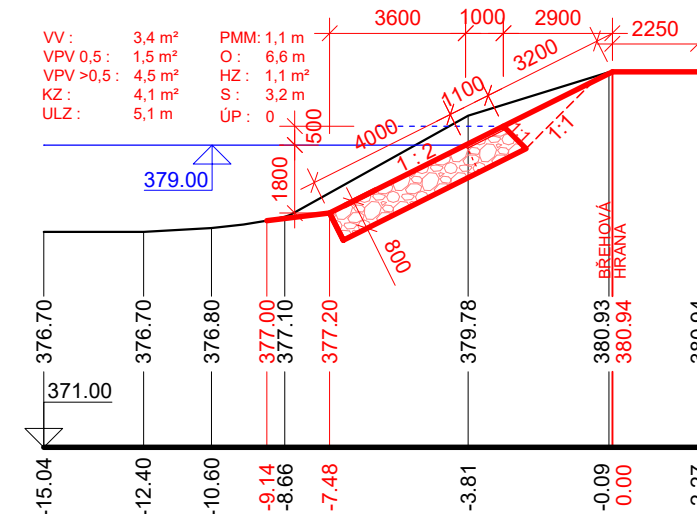
P III-3 km 0.093



P III-6 km 0.199



P III-9 km 0.321



LEGENDA :

POUŽITÉ ZKRATKY

VV	VYKOPÁVKY VODOTEČÍ
VPV 0,5	VYKOPÁVKY POD VODOU do hl.0,5m
VPV >0,5	VYKOPÁVKY POD VODOU v hl. >0,5m
KZ	KAMENNÝ ZÁHOZ do 200 kg
KZ-P	KAMENNÝ ZÁHOZ do 200 kg S PROŠTĚRKOVÁNÍM
ULZ	UROVNÁNÍ LÍCE ZÁHOZU
PMM	PROSPÁNÍ MÍSTNÍM MATERIÁLEM tl. 100 mm
O	OSETÍ TRAVNÍ SMĚSÍ
HZ	HUTNĚNÝ ZÁSYP
S	SVAHOVÁNÍ

Výškový systém : Bpv

 <p>Povodí Vltavy, státní podnik Holečkova 3178/8, Smíchov, 150 00 PRAHA 5</p>		<p>PRACOVISTE : Oddělení projektových činností Litvínovická 709/5 370 01 České Budějovice tel. 387 683 111</p>	
VYPRACOVAL : Ing. J. ČASTORALOVÁ		VED. PRACOVISTE : Ing. P. FILIP	
HL.INŽ.PROJEKTU : Ing. J. ČASTORALOVÁ			
AKCE : Vltava, ř.km 236,380 - 239,158 (zdrž České Vrbné) - opevnění svahů plavební dráhy			
PŘÍLOHA : SO 02 PŘÍČNÉ PROFILY - lokalita III		MĚŘITKO : 1 : 200	
STUPEŇ : DPS	OBJEDNATEL : Povodí Vltavy, státní podnik - závod Horní Vltava		FORMÁT : 3 x A4
KRAJ : JIHOČESKÝ	DATUM : ÚNOR 2022	ČÍSLO ZAK. : 720/2663/22	ČÍSLO PŘÍLOHY : D.3.3.